

PS-18000-35-03-DP-UHP  
PS-18000-39-06-DP-UHP  
PS-18000-43-09-DP-UHP  
PS-18000-45-12-DP-UHP



## ANTENAS/ANTENNAS

### MICRO-ONDAS

MICROWAVE /MICROONDAS

- Frequência licenciada de 18GHz  
18 GHz licensed frequency/ Frecuencia licenciada de 18 GHz
- Refletor Deep Dish para melhor diagrama de radiação e performance  
Deep Dish Reflector to achieve the best radiation pattern and link performance/  
Reflector Deep Dish para lograr el mejor patrón de radiación y rendimiento de enlace
- Suporte robusto e fácil alinhamento do enlace  
Robust mounting hardware and easy link alignment/  
Soporte robusto y fácil alineamiento del enlace
- Montagem Personalizável para diversos modelos de rádio  
Customizable assembly for various radio models/  
Encaje personalizable para diversos modelos de radio



## CARACTERÍSTICAS ELÉTRICAS

### ELECTRICAL SPECIFICATIONS/CARACTERÍSTICAS ELÉCTRICAS

PS-18000-XX-XX-DP-UHP	35-03	39-06	43-09	45-12
<b>Frequência de operação</b> <i>Frequency range/Rango de operación</i>	17.7 – 19.7 GHz			
<b>Diâmetro</b> <i>Diameter/Diámetro</i>	0.3 m	0.6 m	0.9 m	1.2 m
<b>Ganho Banda Alta</b> <i>Gain High Band/Ganancia banda alta</i>	35.5 dBi	39.1 dBi	43.2 dBi	45.6 dBi
<b>Ganho Banda Média</b> <i>Gain Mid band/ Ganancia Banda media</i>	34.5 dBi	38.7 dBi	42.3 dBi	44.7 dBi
<b>Ganho Banda Baixa</b> <i>Gain Low band/ Ganancia Banda baja</i>	34.1 dBi	38.1 dBi	41.8 dBi	44.2 dBi
<b>Ângulo de meia potência</b> <i>Beamwidth/Ángulo de media potencia</i>	3.1 °	1.6 °	1.3 °	1.0 °
<b>Relação frente-costas (165° - 180°)</b> <i>Front-to-back ratio/Relación frente espalda</i>	>60 dB	>67 dB	>70 dB	>72 dB
<b>Isolação por polarização cruzada</b> <i>XPD/Aislamiento de polarización cruzada</i>	>20 dB			
<b>VSWR</b>	1:1.5 (max)			
<b>Isolação entre portas</b> <i>Port-to-Port Isolation/Aislamiento entre puertos</i>	>30 dB			
<b>Polarização</b> <i>Polarization/Polarización</i>	Dupla (V e H) Double (V and H) Doble (V y H)			
<b>Conexão</b> <i>Antenna input/Conexión</i>	Customizável Customizable/Personalizable			
<b>Compatibilidade Elétrica</b> <i>Electrical Compliance/ Conformidad Eléctrica</i>	Anatel Classe 2A / XPD1			

## CARACTERÍSTICAS MECÂNICAS

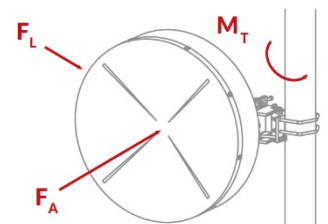
### MECHANICAL SPECIFICATIONS/CARACTERÍSTICAS MECÂNICAS

PS-18000-XX-XX-DP-UHP	35-03	39-06	43-09	45-12
<b>Ajuste de elevação</b> <i>Elevation adjustment/Ajuste de elevación</i>		+/- 15°		+/- 10°
<b>Ajuste de azimute</b> <i>Azimuth adjustment/Ajuste de azimut</i>		+/- 18°		+/- 25°
<b>Peso da antena</b> <i>Weight/Peso</i>	7,6kg	11,4 kg	15.5 kg	25.0 kg
<b>Fixação em mastro</b> <i>Mounting pipe diameter/Fijación en mástil</i>		Ø2"-Ø4.1/2"		Ø3"-Ø4.1/2"
<b>Vento operacional</b> <i>Operational windspeed/Viento operativo</i>	110 km/h			
<b>Vento de sobrevivência</b> <i>Survival windspeed/Viento de supervivencia</i>	200 km/h			
<b>Área de vento (m<sup>2</sup>)</b> <i>Wind área(m<sup>2</sup>)/Área de viento(m<sup>2</sup>)</i>	0.138	0.393	0.698	1.393

## FORÇAS INCIDENTES SOBRE O VENTO DE SOBREVIVÊNCIA

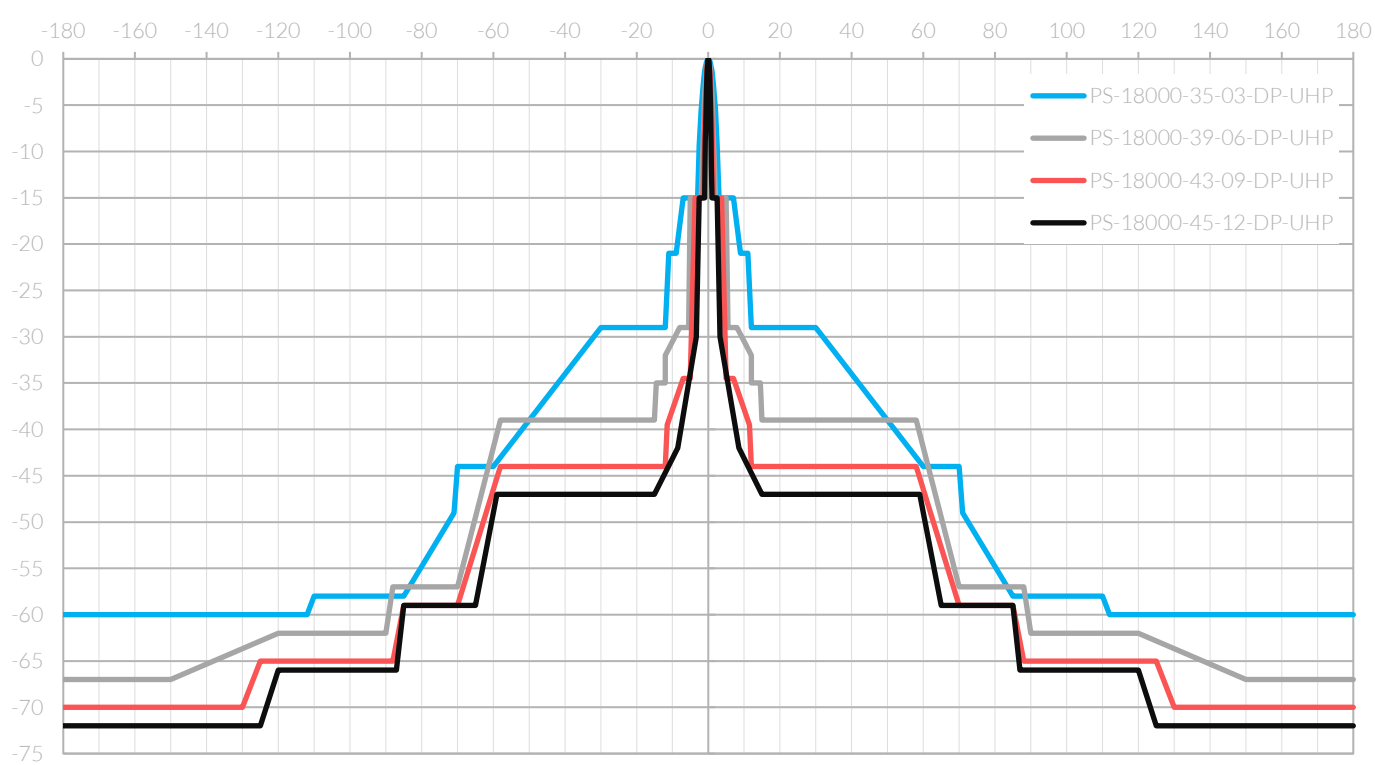
### INCIDENT FORCES ON SURVIVAL WIND/FUERZAS INCIDENTES SOBRE VIENTO DE SUPERVIVENCIA

PS-18000-XX-XX-DP-UHP	35-03	39-06	43-09	45-12
<b>Força Axial (F<sub>A</sub>)</b> <i>Axial Force/Fuerza Axial</i>	315 N	972 N	1724 N	3441 N
<b>Força Lateral (F<sub>L</sub>)</b> <i>Lateral Force/Fuerza Lateral</i>	173 N	346 N	975 N	1111 N
<b>Momento Torsor (M<sub>T</sub>)</b> <i>Torque/Momento Torsor</i>	125 Nm	384 Nm	681 Nm	1342 Nm

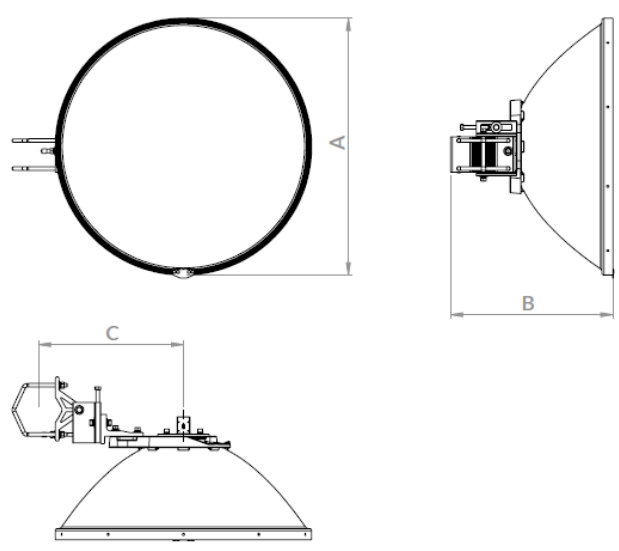


-30  
-40  
-55  
-45  
-60  
-50  
-65  
-55

# DIAGRAMA DE RADIAÇÃO RADIATION PATTERN/DIAGRAMA DE RADIACIÓN

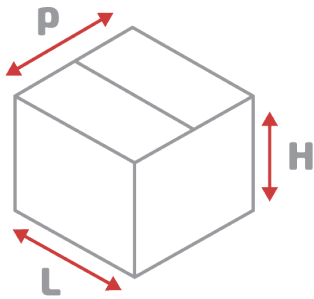


## DIMENSÕES DIMENSIONS / DIMENSIONES



PS-18000-XX-XX-DP-UHP	35-03	39-06	43-09	45-12
<b>A</b>	403 mm	708 mm	943 mm	1332 mm
<b>B</b>	365 mm	437 mm	516 mm	648 mm
<b>C</b>	396 mm	396 mm	396 mm	390mm

EMBALAGEM  
PACKAGE / EMBALAJE



PS-18000-XX-XX-DP-UHP	35-03	39-06	43-09	45-12
<b>L</b>	450 mm	740 mm	1020 mm	611 mm
<b>P</b>	450 mm	740 mm	1020 mm	1446 mm
<b>H</b>	315 mm	530 mm	510 mm	1510 mm
<b>Volume/Volume/Volumen</b>	0.0637 m <sup>3</sup>	0.29 m <sup>3</sup>	0.53 m <sup>3</sup>	1.42 m <sup>3</sup>
<b>Peso embalado/Packed weight/Peso embalado</b>	8,4 kg	15,9 kg	21.5 kg	64.0 kg
<b>Material/Material/Material</b>	Papeloão/Cardboard/Cartón			Madeira/Wood/Madera



Tecnologia para enlaces profissionais  
Technology for professional links  
Tecnología para enlaces profesionales

*Transformando ideias em futuro*  
*Transforming ideas into future*  
*Transformando ideas en futuro*

+55 54 3201.1903 | [algcom@algcom.com.br](mailto:algcom@algcom.com.br)  
Ernesto Zanrosso, 3440 | Caxias do Sul - RS | Brasil | [www.algcom.com.br](http://www.algcom.com.br)

